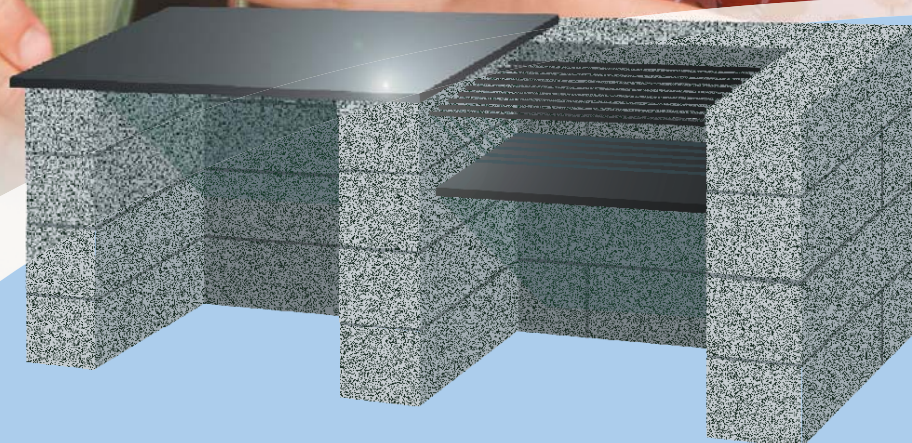


Havegrill til dejlige middage bygget med blokke

– Gør Det Selv vejledning

Maj 2011

1. udgave



dansk  beton

BLOKGRUPPEN



Havegrill til dejlige middage bygget med blokke



Isolerende, fleksibelt, stærkt og uforgængeligt - det er blot nogle af de gode grunde, der er til, at du skal anvende letklinkerblokke og isoleringsblokke.

Du kan være sikker på, at blokkene også i fremtiden vil være det bedste fundament i det danske byggeri, for vi arbejder til stadighed på, at blokkene skal blive endnu mere bæredygtige - til gavn for byggeriet, miljøet og de fremtidige generationer.

Blokgruppen arbejder på at udgive en række Gør Det Selv vejledninger, der både findes i tømmerhandlen og kan downloades fra blokgruppens hjemmeside.

Udgiver

Blokgruppen, Dansk Beton

Sekretariat:

Blokgruppen
Dansk Beton
Nørre Voldgade 106
Postboks 2125
1015 København K

Tlf.: 72 16 00 00

E-mail: info@danskbyggeri.dk

Med letklinkerblokke er det enkelt at bygge sin egen flotte grill til haven.

Letklinkerblokkene har lav vægt, er lette at arbejde med, og findes i mål, der gør, at arbejdet går let og hurtigt

Fundament

Inden du starter på at bygge selve grillen, skal du være sikker på at have et ordentligt fundament, så grillen står stabilt.

Indkøbsliste

Dette skal du bruge for at bygge din havegrill (80 cm høj):

22 stk. Letklinkerblokke
(15x19x49)

4 ps. Opmuringsmørtel,
KC 35/65/650 (25 kg/ps.)

9 m. Rustfast Bi-Stål 40

Evt. rustfaste pinde til at holde grillrist og grillbund.

Evt. 1 spand cementmaling eller silikatmaling til overfladebehandling (min. 2 kg.)

Opmuring

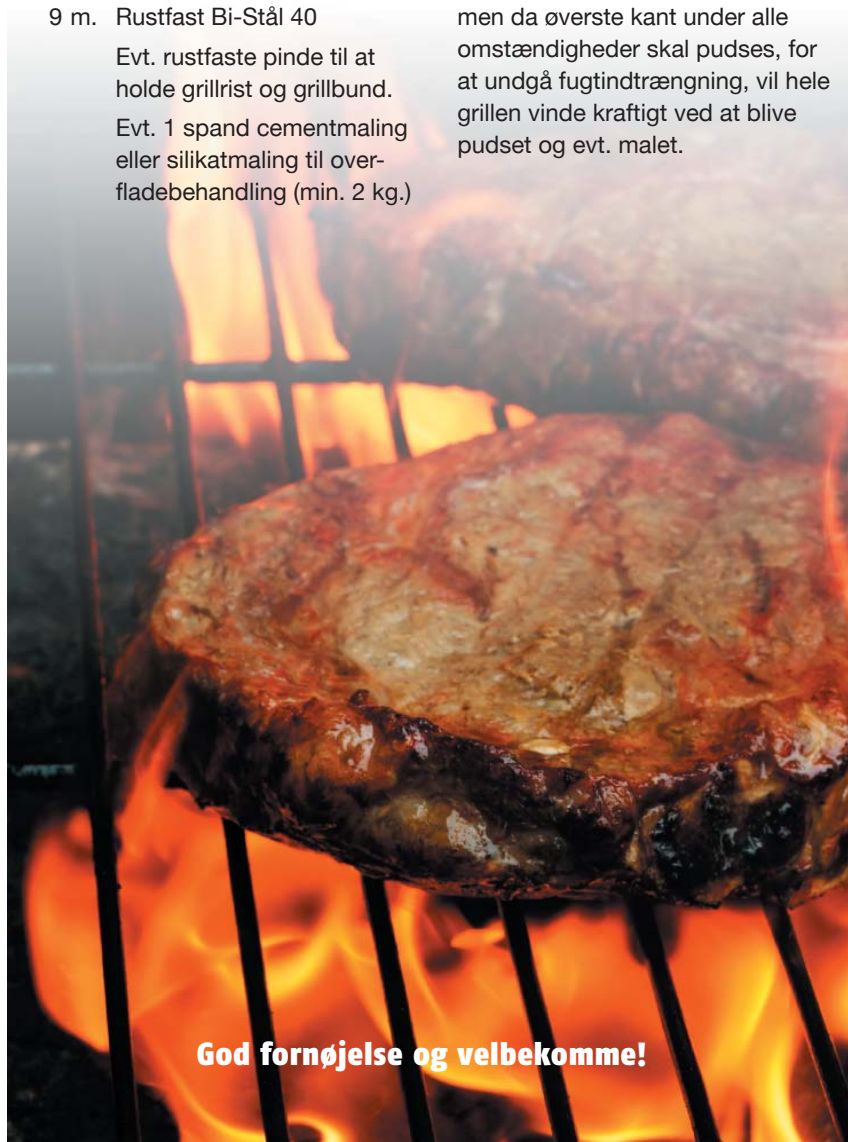
Herefter opmures grilles som vist på modsatte side.

Hvis der laves 4 skifter (22 blokke), bliver grillen 80 cm høj, med 5 skifter (28 blokke) bliver den 100 cm.

Ildstedets bund og evt. siderne beklædes med ildfast tegl. Hvordan de klæbes på, læses på den enkelte fabrikants hjemmeside.

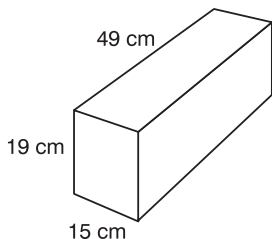
Overfladebehandling

Grillen kan anvendes ubehandlet, men da øverste kant under alle omstændigheder skal pudses, for at undgå fugtindtrængning, vil hele grillen vinde kraftigt ved at blive pudset og evt. malet.



God fornøjelse og velbekomme!

Det skifter hele tiden



Letklinkerblokke fås i mange bredder, men altid i højden 19 cm og i længden 49 cm.

Blokkene er lette at tildanne med en håndsav med hårdmetaltænder.

Til grillen afkortes 3 blokke i ulige skifter til 33 cm, og 1 blok afkortes til 47 cm. I lige skifter er ingen afkorting.

Blokkene opmures med 1 cm mørtel i alle fuger. Til opmuring anvendes i almindelighed mørtel som en kalkcementmørtel KC 35/65/650.

For at forebygge revner – som følge af svind og temperaturbevægelser i murværket – indlægges en gennemgående armering, når første skifte er lagt, og herefter i hvert skifte.

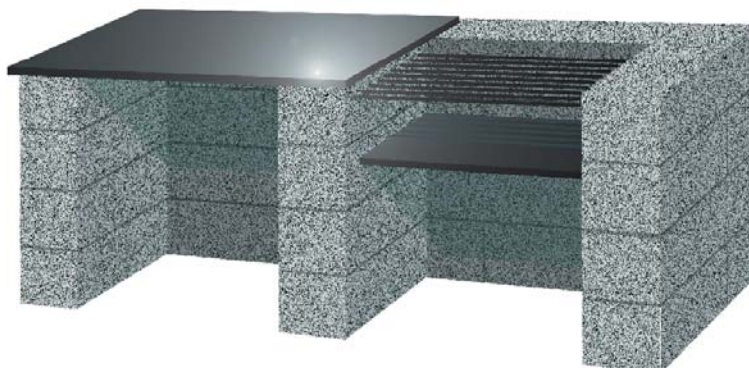
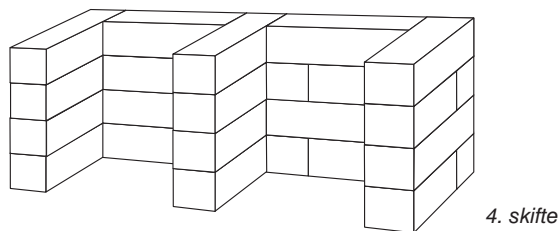
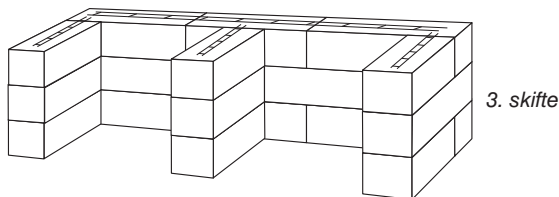
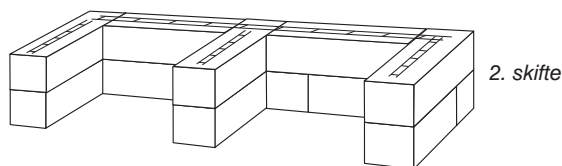
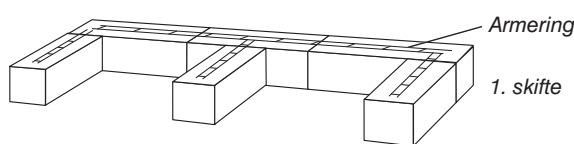
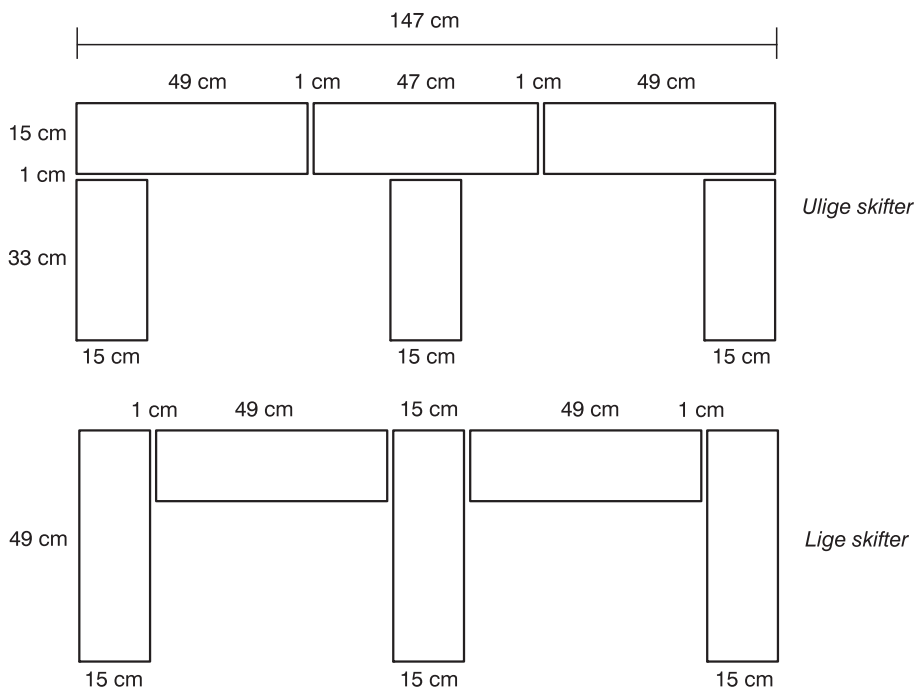
Armeringen udføres af 1 stk. rustfast Bi-stål 40 eller 1 stk. rustfast ribbet armeringsstål 6 mm.

Armeringen lægges midt på blokken og trykkes ned i mørtlen.

Bordplade, grillrist og grillbund

Bordpladen kan laves af et hvilket som helst egnet materiale som træ eller stål.

Grillrist og grillbund laves på mål. Hvis der er en eksisterende rist, kan målene på grillen tilpasses den. Rustfaste stålpinde til at holde grillrist og grillbund kan mures ind i fugerne mellem blokkene eller på anden måde fastgøres i blokkene.



Det er meget nemt, at arbejde med blokke af letklinker

Fundament

Letklinkerblokkene skal sættes på et stabilt underlag, for at undgå bevægelser i konstruktionen.

Er det stabilt jord, konstruktionen skal sættes på, kan man nøjes med at grave 30 cm jord væk, fylde med 15 cm stabilt grus, og støbe en betonplade på 15 cm, der krydsarmeres med f.eks. Bi-stål 40 pr. 20 cm. Hvis jorden er meget stabil, kan der bygges et fundament i udstøbningsblokke, der armeres og udstøbes med beton. Er underlaget ustabil, skal der graves til frostfri dybde og støbes et fundament herfra.

Opmuring - armering

På betonpladen eller udstøbningsblokkene opmures rammen til konstruktionen. Letklinkerblokkene skal ikke forvandes før opmuringen. Den beskedne sugsevne betyder, at der er god tid til at rette blokkene ind, hvilket f.eks. kan gøres med en klaphammer. Det skal gøres straks, og inden mørtlen "suges død".

Der anvendes almindelig mørtel som en kalkcementmørtel KC 35/65/650 til vægge udendørs. Der skal mures i forbånd, og de lodrette fuger skal forskydes med mindst 15 cm. Der mures med fyldte fuger på ca 10 mm.

Der lægges armering i hvert skifte. Armeringen udføres med rustfast Bi-stål 40, der lægges midt i fugen.

Hvor der skal placeres ildfaste sten, jævnes underlaget med mørtel.

Letklinkerblokke

Letklinkerblokke fås i flere størrelser. Til denne grill anbefales en blok, der er 15 cm x 49 cm x 19 cm (b x l x h).

Blokkene er lette at tildanne med en håndsav med hårdmetaltænder, eller de kan klippes med en blokklipper, der kan lejes i de fleste bygge- og markeder.

Blokkene kan også deles og tilskæres ved at bruge en bajonetsav med hårdmetalklinge.

Muring af ildfaste sten

Bund og evt. sider ved grill og pejs skal beklædes med ildfaste sten.

Opmuring af dem, skal ske efter den enkelte fabrikants anvisning.

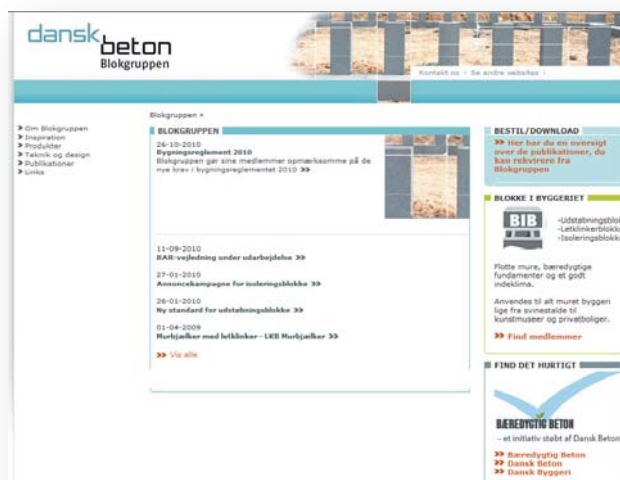
Overfladebehandling

Letklinkerblokke kan stå ubehandlet. Vandrette blokeoverflader skal dog beskyttes mod fugt. Det giver en god fugtbeskyttelse, hvis blokkene pudses.

Maling udføres bedst med en cement- eller silikatmaling.



Grovpuks giver en flot overflade



På www.blokgruppen.dk findes de seneste informationer om blokkene. Her kan ligeledes downloades de forskellige brochurer og arbejdsvejledninger.

Forhandler:

Blokgruppen - BIB
Dansk Beton
Postboks 2125
1015 København K
Tlf.: 72 16 00 00
www.blokgruppen.dk